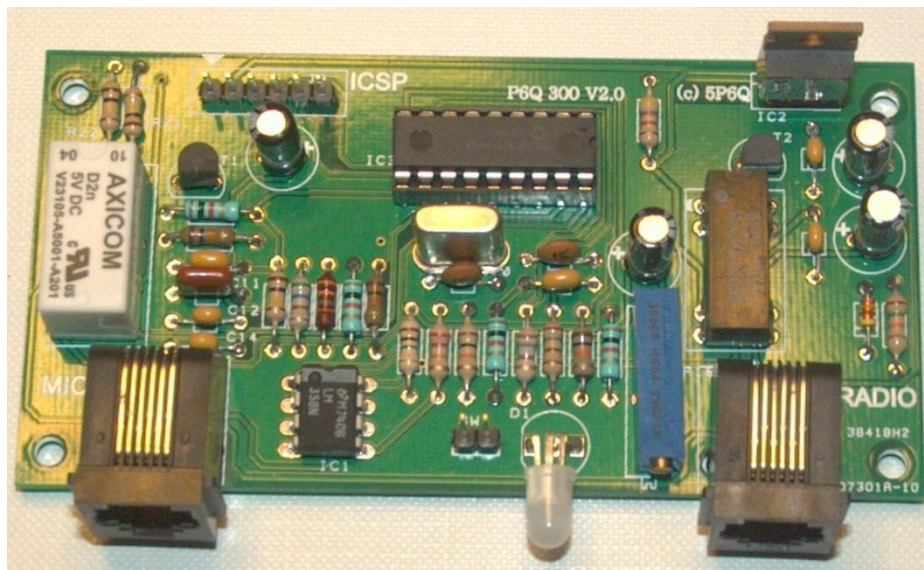


Bruger manual

Model P6Q 300 V2.0

CCIR tone sender for Yaesu MH48



Anvendelse

P6Q 300 tone senderen kan sammen med en mikrofon af typen HM48 tilsluttes alle Yaesu radioer som understøtter HM48 mikrofonen. *Forsøg aldrig at tilslutte tone senderen til andre typer mikrofoner eller radioer.*

P6Q 300 tone senderen Benyttes når der ønskes sendt CCIR tone opkald til HAMphone systemet eller andre systemer som understøtter CCIR tone opkald.

Betjening

Når LED'en ikke lyser er radioen i normal mode og kan betjenes på normal vis.

Send toner

- Tryk kortvarigt på trykknappen SW, LED'en lyser grønt.
- Indtast det ønskede nummer på mikrofonens nummertaster. LED'en vil slukke kortvarigt hver gang et tryk er registret. (* = E, # = F)
- Tryk kortvarigt på mikrofonens PTT tast for at afsende opkalds tonerne, LED'en lyser rød under Tx.
- Hvis en indtastning fortrydes tryk da på SW tasten igen. LED'en vil slukke og radioen er tilbage i normal operations mode.

Memory programmering

P6Q 300 tone senderen har 16 memory pladser (0-9 + A-F)

- Tryk på SW trykknappen indtil LED'en lyser rød (2 sek.).
- Tast på mikrofonens nummer taster memory pladsen (* = E, # = F).
- Tast på mikrofonens nummer taster nummeret som ønskes gemt.
- Tryk kortvarigt på mikrofonens PTT tast for at gennem det indtastede. LED'en lyser grøn i 1 sek hvis det indtastede er gemt korrekt

Send memory plads

- Tryk kortvarigt på trykknappen SW, LED'en lyser grønt.
- Tast * på mikrofonens nummer taster
- Tast memory placeringen på mikrofoens nummer taster
- Tryk kortvarigt på mikrofonens PTT tast for at afsende opkalds tonerne, LED'en lyser rød under Tx.